

Die Zahlen dieser beiden Spalten bitte löschen und dann die eigenen Messwerte eingeben!

Holzsorte: bitte eintragen!  
Datum: bitte eintragen!

Hier wird der SAT-Bereich festgelegt

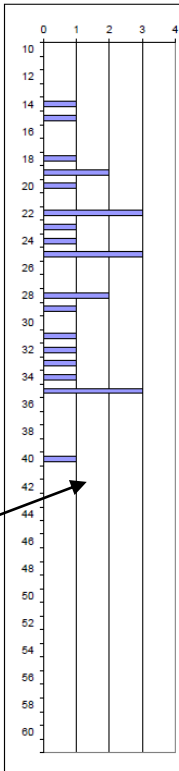
Dieses Diagramm zeigt, wie stark die NAT-Werte vom Normal-Wert der 25 Hölzer abweichen bzw. streuen.

Hier wird festgelegt, wie dünn bzw. dick die Hölzer gehobelt werden sollen.

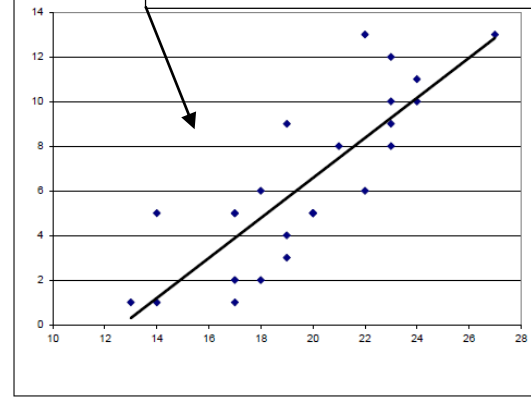
Hier wird die Abweichung vom Normal-SAT eingegeben. Wird diese Zahl überschritten, erscheint sie blau bzw. rot eingefärbt.

Max	30	MinSAT: 18				
Min	110	Toleranz	3			
MaxSAT	38					
Nr.	TAT	NAT	SAT	-N-	lfd. Nr.	Ho
1	23	12	35	32		113
2	23	9	32	32		116
3	20	5	25	27		123
4	14	1	15	15	!	
5	23	8	31	32		117
6	24	10	34	34		114
7	19	4	23	25		125
8	14	5	19	15		129
9	13	1	14	13	!	
10	20	5	25	27		123
11	21	8	29	28		119
12	22	13	35	30		113
13	27	13	40	40	!	
14	19	9	28	25		120
15	19	3	22	25		126
16	17	2	19	21		129
17	28	5	25	27		123
18	17	1	18	21		130
19	22	6	28	30		120
20	18	6	24	23		124
21	24	11	35	34		113
22	17	5	22	21		126
23	23	10	33	32		115
24	17	5	22	21		126
25	18	2	20	23		128

SAT-Verteilung



NAT über TAT



Hier kann man auf einen Blick erkennen, wie viele Hölzer mit gleichen SAT-Werten gemessen wurden.

Einstellung für den Innenhobel

SAT	1/100mm	SAT	1/100mm	SAT	1/100mm	SAT	1/100mm
15		25	123	35	113	46	
16		26	122	36	112	47	
17		27	121	37	111	48	
18	130	28	120	38	110	49	
19	129	29	119	39		50	
20	128	30	118	40		51	
21	127	31	117				
22	126	32	116				
23	125	33	115				
24	124	34	114				

Hier wird die Dicke für den Innenhobel berechnet.

Summe Hölzer:	25		
Summe verwendet:	22 = 88 %		
zu hart	2 = 8 %		
zu weich	1 = 4 %		

Wenn ein Holz zum Rohr weiterverarbeitet wird, bekommt es eine laufende (dreistellige) Nummer. Diese Nummer muss

- auf dem Werkstück (später sichtbar am fertigen Rohr),
- oben in der Zeile entsprechend seiner Nummer (1-25) und
- rechts in der 1. Spalte eingetragen werden.

Hier werden zu jedem Rohr Besonderheiten wie Fassung, Bauart und später auch das Spielverhalten vermerkt. So können dann später Rückschlüsse auf das Ausgangsmaterial gezogen werden.

In dieser Spalte sieht man sofort, welche laufenden Nummern schon vergeben sind.

lfd. Nr.		
1		
2		
3		
4		
5		
6		
7		
8		
9		
10		
11		
12		
13		
14		
15		
16		
17		
18		
19		
20		
21		
22		
23		
24		
25		