

Anleitung zum Selbstbau des *AquaSelektor* für Fagott

Arbeitsaufwand: ca. 1 Stunde

Benötigtes Material:

- 1 Spritze 50ml für Perfusor Typ Fresenius
- 1 Glas mit Schraubverschluss (Höhe mind. 12cm, Durchmesser mind. 7cm)

Die Spritze wird mit einer Infusionspumpe in der Intensivmedizin, für Narkose und im Rettungsdienst verwendet. Der Außendurchmesser beträgt 31,8mm, die aufgedruckte Skala von 0-50ml reicht über eine Strecke von 76,92mm. Das Modell darf nicht verwechselt werden mit der "Original PERFUSOR-Spritze" von B.Braun, die einen kleineren Durchmesser hat und entsprechend eine gestrecktere Skala. Die "Injectomat-Spritze 50ml" von FRESENIUS (REF 9000701) unterscheidet sich zwar in der Bauart von dem abgebildeten Typ, kann aber auch verwendet werden.



In geeigneten Gläsern sind z.B. Kochwürstchen oder Spargel verpackt. Wichtig sind eine glatte Außenfläche, eine Mindeshöhe von 13cm und ein Schraubdeckel aus Blech.



Werkzeug:

- Hammer
- Nagel
- 10mm Bohrer
- Blechstanze mit Durchmesser 32mm
- Schraubenschlüssel 17mm (Rohrzange)
- Rostschutzfarbe oder Nagellack
- Diverse Messer
- Gartenschere



Die Blechstanze 32mm (Schraub-Locher bzw. Schraublocher) wird z.B. für die Installation von Wasserhähnen bei Küchenspülen benötigt und ist im Baumarkt erhältlich oder auszuleihen.



Das abgebildete Produkt wurde bei Praktiker-Baumarkt erworben.

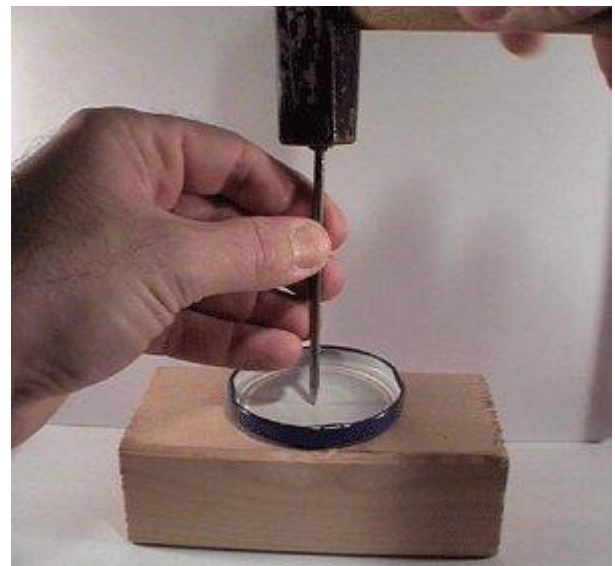
Im Internet wird der Artikel unter folgender Adresse angeboten:

<http://daemo.de/schraub-locher.html>

3



In der Mitte des Deckels von dem Glas wird von der Innenseite her mit dem Nagel ein es Loch eingeschlagen und danach mit einem Bohrer auf 10mm aufgebohrt.



Das Schraubgewinde der Blechstanze wird von der Innenseite des Deckels her durch das aufgebohrte Loch geschoben. Das untere Teil der Blechstanze wird von der Außenseite des Deckels her aufgeschraubt und mit einem Schraubenschlüssel festgezogen bis die Stanze durch das Blech hindurch gestoßen ist und die Schraube sich wieder leicht drehen lässt.

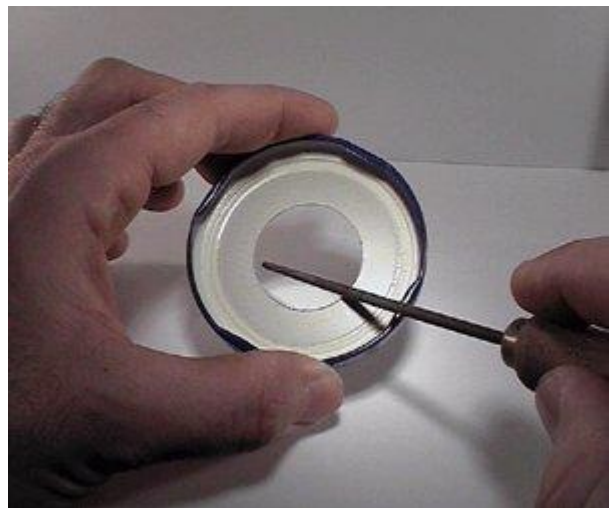


4

Wenn dabei das untere Teil der Stanze nicht mit der Hand gehalten werden kann, wird eine Rohrzanze zur Hilfe genommen.



Mit einer Rundfeile werden die Kanten rings um das ausgestanzte Loch geglättet.

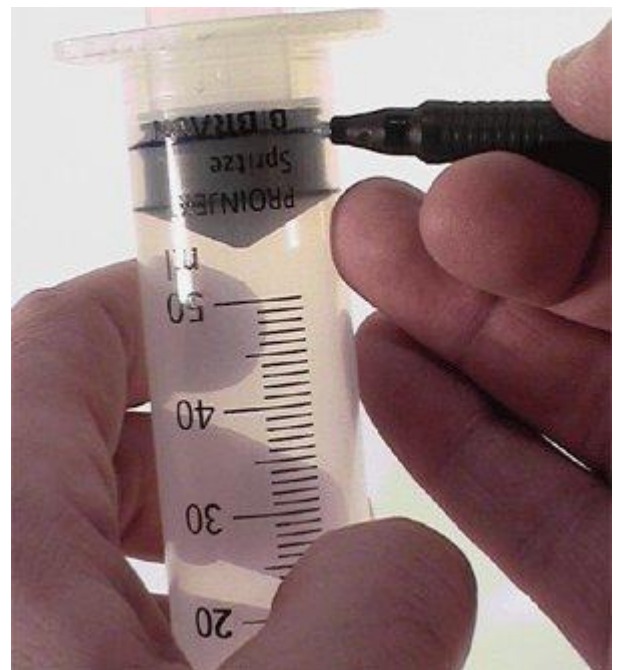


Das offene Blech an der Stanzkante wird mit Rostschutzfarbe, Nagellack o.ä. abgedichtet.



5

Der Kolben der Spritze wird langsam hinausgezogen, bis der obere Rand der Gummidichtung den Schriftzug "B. BRAUN" an der Oberkante berührt. Entlang der Gummidichtung wird dann von aussen rings um die Spritze mit einem wasserfesten Stift eine Linie gezogen. Diese Linie ist dann später die Markierung für den Wasserstand im AquaSelektor. Die Position der Linie für den Wasserstand entspricht bei einer gedachten Fortsetzung der aufgedruckten Skala einer Markierung bei 65ml und hat einen Abstand von 10cm zum Nullpunkt der Skala.



Aus der Spritze wird der Kolben ganz heraus gezogen. Die Gummidichtung wird mit einem Schraubenzieher oder dem Ende eines Teelöffels abgehoben. (Arzneimittelreste sollten spätestens jetzt mit heißem Wasser und Spülmittel entfernt werden.)

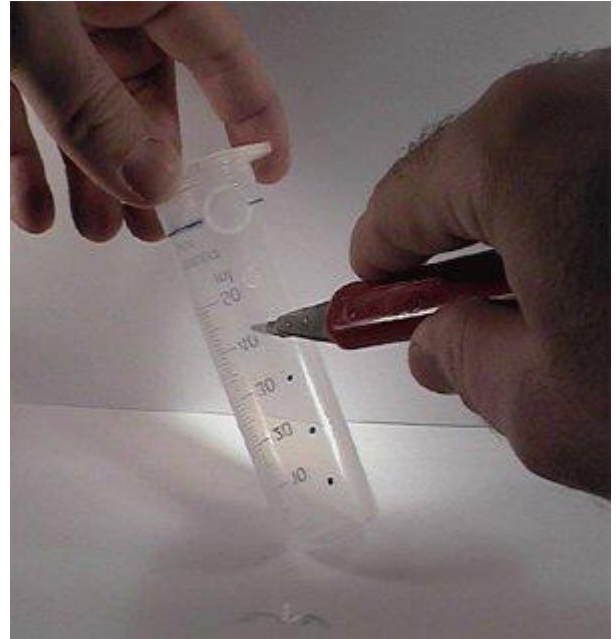
6



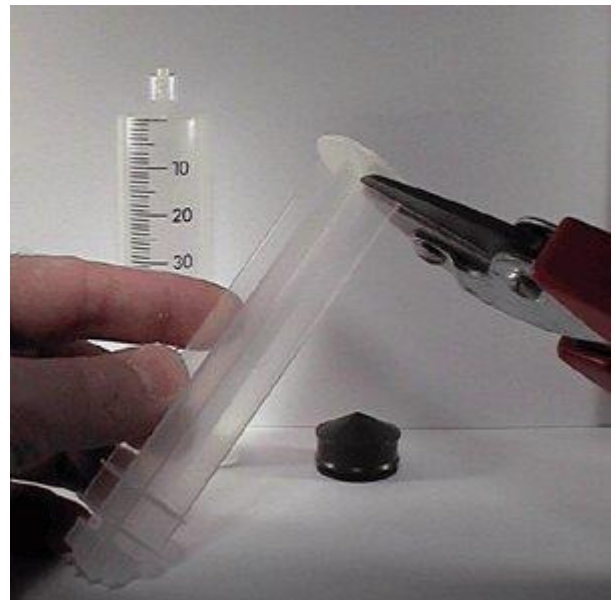
Die Spitze mit dem Aufsatzkonus wird mit einem Messer komplett von der Spritze abgeschnitten, so dass eine Öffnung von ca. 1-2cm Durchmesser entsteht.



In den Zylinder der Spritze wird mit einem spitzen Messer in Höhe der aufgedruckten Zahlen auf der gegenüberliegenden Seite jeweils ein Loch gebohrt. Zusätzlich wird nach oben hin in der gleichen Achse ein Loch auf Höhe der Wasserlinie gebohrt. Dieses Loch muss mit einem Messer auf einen Durchmesser von mindestens 1cm vergrößert werden. Zum Aufbohren der übrigen Löcher kann auch der Aufreiber für die Rohre zur Hilfe genommen werden.



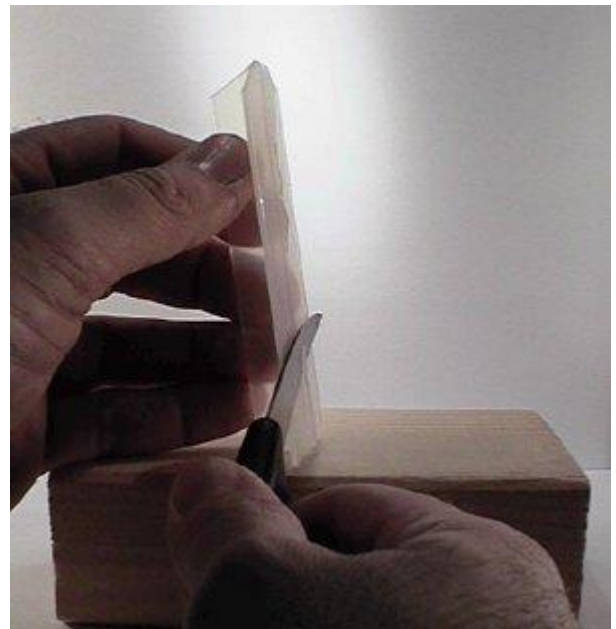
Der Griff des Kolbens wird mit Gartenschere und Messer möglichst dicht unterhalb der Griffplatte abgeschnitten.



Das untere Ende des Kolbens mit der Aufnahme für die Gummidichtung wird ebenfalls abgetrennt, wobei die Schnitte leicht schräg nach oben verlaufen.

8

Eine der vier Flächen des Kolbens wird komplett abgeschnitzt.



Die beiden Flächen rechts und links der abgeschnittenen Fläche werden an den Rändern im Abstand von 8mm etwa einen halben Zentimeter tief in einem steilen Winkel von schräg oben her eingeschnitten, so dass ein gefiedertes Muster entsteht.

9

Der Kolben wird als Unterteilung wieder in die Spritze eingeschoben, so dass die glatte Seite zur Schrift auf der Spritze zeigt.

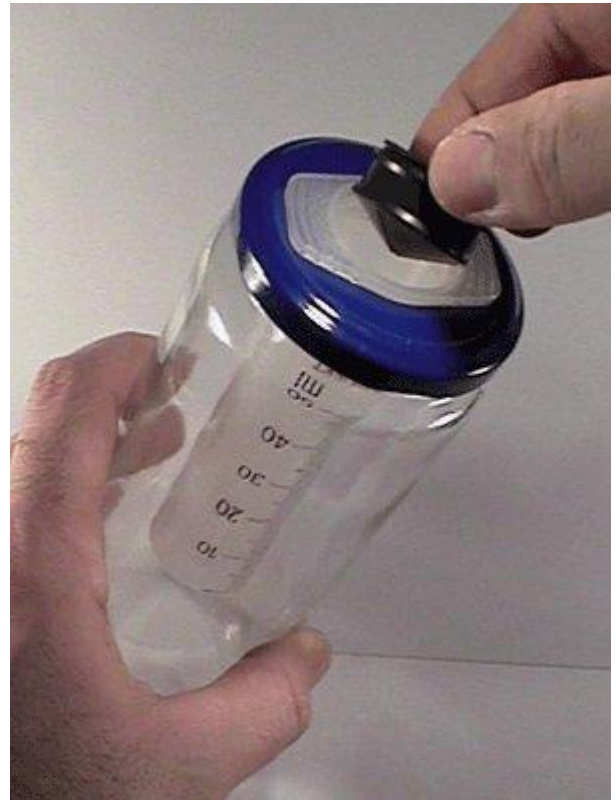


Die Spritze wird von oben durch den Deckel gesteckt und angedrückt.



10

Der Deckel wird auf das Glas aufgeschraubt und die Gummidichtung des Kolbens als Verschluss in die Öffnung der Spritze gedrückt.



So sieht der fertige AquaSelektor aus.



11

Weiter zur richtigen Handhabung für den AquaSelektor.

Andreas Schultze-Florey - www.schuflo.de -
Stand: 14.04.2013